

LEIA TODAS AS INSTRUÇÕES ANTES DE USAR O SISTEMA DE ELIMINAÇÃO DE VERRUGAS POINTTTS®

SISTEMA DE ELIMINAÇÃO DE VERRUGAS POINTTTS® INSTRUÇÕES DE USO:

O sistema de eliminação de verrugas **POINTTTS®** demonstrou ser clinicamente tão eficaz quanto o método de congelamento por nitrogênio líquido utilizado em clínicas e hospitais. Age congelando rapidamente a verruga vulgar ou plantar. Verrugas comuns geralmente requerem apenas uma (1) aplicação, no entanto para os casos persistentes ao produto, a aplicação pode ser repetida com um intervalo de duas (2) semanas, até um máximo de quatro (4) aplicações, se necessário.

O Sistema de eliminação de verrugas POINTTTS® consiste em:

1. Uma embalagem aerossol contendo uma mistura de éter dimetilico, propano e isobutano, que não causa danos ao meio ambiente.
2. 12 aplicadores de esponja para 12 aplicações.
3. Este folheto de instruções com informações detalhadas sobre o produto, modo de usar e como o sistema de eliminação de verrugas **POINTTTS®** remove as verrugas com rapidez.

O que são verrugas vulgares e verrugas plantares?



Verruga Vulgar



Verruga Plantar

As verrugas vulgares têm um aspecto em relevo como couve-flor e geralmente surgem nos dedos, no dorso da mão, nos joelhos e no rosto. Normalmente, são da cor da pele, duras e rugosas.

As verrugas plantares costumam ser mais planas, têm bordas duras e às vezes têm pontos pretos no centro. Surgem na planta do pé, na polpa dos dedos dos pés ou no calcanhar.

Não use este produto em verrugas periungueais. Essas verrugas aparecem geralmente ao redor das unhas. **POINTTTS®** não é indicado para estes casos. Consulte o médico se suspeitar que possui este tipo de verruga.

SE NÃO TIVER CERTEZA DE QUE EM SEU CASO É UMA VERRUGA, CONSULTE UM DERMATOLOGISTA ANTES DE USAR O PRODUTO.

Como funciona o sistema de eliminação de verrugas POINTTTS®?

O sistema de eliminação de verrugas **POINTTTS®** elimina a verruga congelando rapidamente o centro dela. A pele se torna branca ao colocar o aplicador de esponja sobre a verruga. Sente-se uma sensação de frio no local, acompanhada de uma leve dor e coceira, em razão do congelamento. Logo depois de remover o aplicador, a coloração esbranquiçada e a sensação de dor e coceira serão reduzidas rapidamente.

Uma bolha pode se formar sob a verruga depois de alguns dias.

Após a aplicação do produto, a verruga se desprende da pele normalmente em um prazo de 10 a 14 dias, e em seu lugar se forma uma nova camada de pele. Verrugas comuns geralmente requerem apenas uma (1) aplicação, no entanto para os casos persistentes, a aplicação pode ser repetida após um intervalo de duas (2) semanas, até um máximo de quatro (4) aplicações, se necessário.

As verrugas plantares geralmente não se desprendem tão facilmente como verrugas vulgares e são mais propensas a exigir aplicações adicionais, com intervalos de duas (2) semanas podendo chegar até um máximo de quatro (4) aplicações.

Não trate a mesma verruga plantar ou vulgar com o sistema de eliminação de verrugas **POINTTTS®** mais de 4 vezes no total.

Consulte um dermatologista se a verruga persistir depois de 4 aplicações ou se tiver dúvidas de que em seu caso é uma verruga.

Caso possua múltiplas verrugas plantares ou vulgares, trate somente uma de cada vez, utilizando o produto nas demais verrugas uma por uma, com o intervalo de duas (2) semanas entre as aplicações.

Modo de uso: Aplique o produto apenas uma (1) vez e aguarde duas (2) semanas para verificar se a verruga se desprende. Se necessário, aplique o produto novamente, com intervalos de duas (2) semanas entre as aplicações. Não aplique o produto mais do que quatro (4) vezes no total.

Quando não deve ser usado o Sistema de eliminação de verrugas POINTTTS® ?

- O sistema de eliminação de verrugas **POINTTTS®** é adequado apenas para uso externo.
- Não use o produto em crianças menores de 4 anos de idade.
- Não use o produto em pintas, manchas de nascença nem em outras afecções da pele que sejam de cor escura, aveludadas ou que tenham aspecto diferente, como por exemplo:



Pinta



Pinta Avermelhada



Mancha de Nascença



Mancha com contorno e/ou cor irregulares

- Não utilize o produto em áreas onde a pele é fina (rosto, axilas, seios e glúteos), em verrugas genitais (órgãos genitais), na virilha, nas mucosas (como no interior da boca, nariz ou ânus), orelhas, perto dos olhos ou em regiões da pele com sinais de vermelhidão ou inflamação.
- Não use o produto se for diabético ou se sofrer de problemas circulatórios.
- Não use o produto durante a gravidez, nem se estiver amamentando.
- Não use este produto em combinação com nenhum outro método de remoção de verrugas vulgares ou plantares.

MODO DE USAR

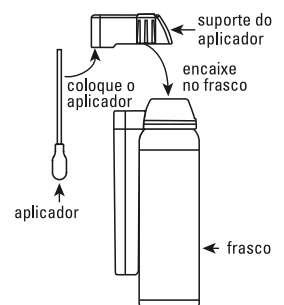
LEIA TODAS AS

INSTRUÇÕES ANTES DE

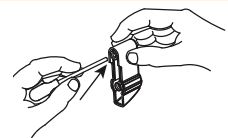
USAR O SISTEMA DE

ELIMINAÇÃO DE

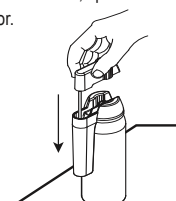
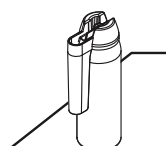
VERRUGAS POINTTTS®



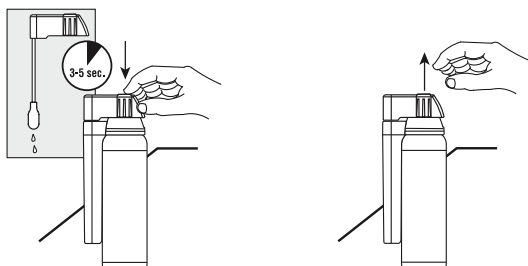
1. Insira o aplicador no orifício do suporte.



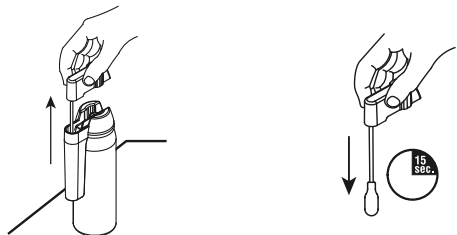
2. Coloque o frasco sobre uma superfície firme e plana. Não deixe o frasco perto do rosto, nem sobre nenhuma parte do corpo ou da roupa. Sem inclinar o frasco, aperte o botão até o final, durante 3 a 5 segundos para liberar o gás e saturar o aplicador.



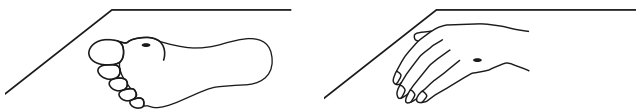
3. Solte o botão quando gotas começarem a cair da ponta do aplicador. Isso indicará que o aplicador está saturado.



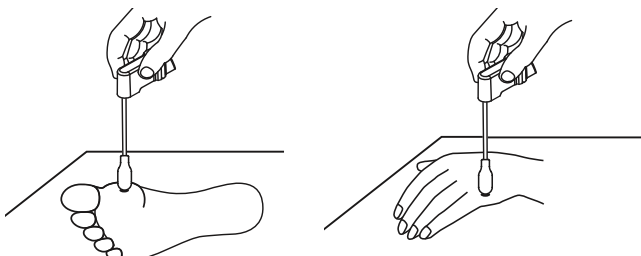
4. Mantenha o aplicador voltado para baixo e espere 15 segundos.



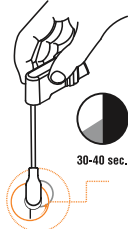
5. Certifique-se de que a verruga vulgar ou plantar que será tratada está voltada para cima.



6. Mantenha o aplicador voltado para baixo enquanto aplica a ponta deste sobre o centro da verruga.



7. Mantenha o aplicador sobre o centro da verruga durante 30 ou 40 segundos sem incliná-lo (**não aplique por mais de 40 segundos**). Você sentirá uma sensação de frio no local, acompanhada de ligeira dor, ardência e/ou coceira, em razão do congelamento.



8. Retire o aplicador do suporte e jogue fora o aplicador, pois é descartável. Use um novo aplicador para cada aplicação do produto.

Tratamento de acompanhamento:

- Mantenha limpa a área tratada.
- Poderá tomar banho e nadar.
- Não tocar nem coçar a área tratada.
- Caso haja a formação de uma bolha, cuide como uma bolha comum, evitando furá-la ou estourá-la para não infeccionar. Se a área estiver dolorida, passe um creme (como vaselina, por exemplo) para evitar a fricção e cubra-a com uma gaze.
- Consulte um dermatologista se a sensação de dor ou coceira persistir, ou se apresentar qualquer outro sintoma.
- Algumas pessoas podem não obter o resultado esperado.

Possíveis efeitos secundários:

- Às vezes, ocorre uma despigmentação (perda temporária da cor normal da pele) quando se usa o tratamento por congelamento. A cor da pele deve voltar gradualmente ao normal.
- O uso indevido e a falta de conhecimento do folheto de instruções de uso podem ocasionar um congelamento profundo ou excessivo, causando danos às camadas superficiais da pele, resultando em cicatrizes, lesões e despigmentação permanentes. Portanto, mantenha o aplicador de esponja sobre a verruga vulgar ou plantar por um máximo de 40 segundos.

Precauções:

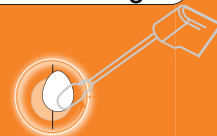
- LEIA AS INSTRUÇÕES ANTES DE USAR O SISTEMA DE ELIMINAÇÃO DE VERRUGAS POINTTTS®.
- Caso seja difícil ver ou alcançar a verruga vulgar ou plantar, recomenda-se pedir a ajuda de outra pessoa ou contatar o seu médico.
- Não use o sistema de eliminação de verrugas POINTTTS® em combinação com nenhum outro método de eliminação de verrugas.
- NÃO DEIXE AO ALCANCE DAS CRIANÇAS.
- Não aplique o produto diretamente sobre a pele. Use sempre o aplicador.
- Use um aplicador diferente para cada verruga. Não use o aplicador mais de uma vez.
- Não aplique o sistema de eliminação de verrugas POINTTTS® mais de quatro (4) vezes na mesma verruga.
- Não ponha o aplicador em contato com a pele ao redor da verruga.
- O uso indevido do produto pode causar queimaduras, despigmentação e cicatrizes no tecido sadio.
- Não use o produto em crianças menores de 4 anos de idade.

Advertências:

- EXTREMAMENTE INFLAMÁVEL. Mantenha o produto longe do fogo. Não exponha o produto ao calor.
- Armazene em local seco e arejado. Mantenha o produto à temperatura ambiente. Não deixe o produto exposto ao sol nem a temperaturas superiores a 50°C.
- Não utilizar o produto quando estiver fumando ou perto de chamas.
- Conteúdo sob pressão.
- Evite o contato com os olhos. O uso incorreto pode causar cegueira.
- Evite inalar o produto e use-o em locais bem ventilados.
- PRODUTO NÃO ESTÉRIL. Não tente esterilizar este produto.
- SOMENTE PARA USO EXTERNO.
- Uso sob supervisão médica.

Pointtts®

Sistema de eliminação de verrugas



Fabricado por: OraSure Technologies, Inc.
220 East First Street, Bethlehem, PA 18015 – E.U.A.

Importado e distribuído por: Genomma
Laboratories do Brasil Ltda.
Rua Alexandre Dumas, 2200
Chácara Santo Antônio
CEP: 04717-004 - São Paulo - SP
CNPJ: 09.080.907/0001-82

Resp. Técnica: Camila Silva, CRF-SP 72.383
Reg. MS: 80585180001



Para mais informações sobre o produto,
ligue: 0800 770 0566
ou escreva para: sac@genommalab.com.br

Conserve limpo o meio ambiente
Deposite a embalagem vazia no lixo.

